

# 齋藤ビル

将兵橋通り面す角地の50坪1階店舗です。飲食不可。

所在地: 千代田区外神田6-6-1

交通: 銀座線末広町2分 JR秋葉原7分

1985年竣工 [新耐震] (地上 8階・地下 0階)

ビル設備等: 個別空調

光ケーブル 機械警備

## 【募集情報】

No. 13021

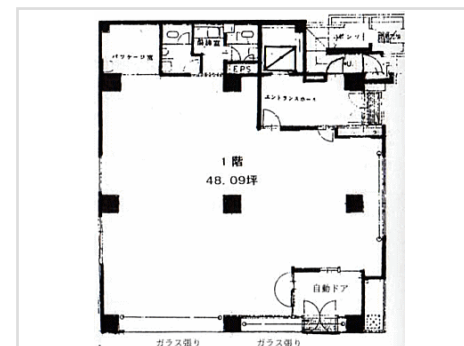
1階	48.09坪 (158.98 m <sup>2</sup> )	他/同面積	階
	税抜単価	税抜合計	税込表示
賃料:	¥15,000	¥721,350	¥793,485
管理費:	¥0	¥0	¥0
合計:	¥15,000	¥721,350	¥793,485
保証金 8ヶ月 総額	¥5,770,800	償却: 2ヶ月	更新料: 1ヶ月
礼金: 0ヶ月 総額	¥0	※入居可能日の指定: 2024/1/1	

注: 諸条件・柔軟にご相談に応じます。

コメント: 昌平橋通り角地です。視認性抜群の1階です。銀座線末広町2分。JR秋葉原7分です。千代田線湯島4分。1階は、専用入口があります。また、天井高300cmくらいあります。仕様用途ご相談にて。但し、飲食系は不可です。通り前面ガラス張りです。カッティングシートを貼って自立します。11月7日以降内見可能です。

## MEMO:

注) 募集情報は、消費税・㎡契約・単価戻しなどで端数誤差がある場合があります。図面等現況優先。



エントランス・室内など



## 【案内図】

